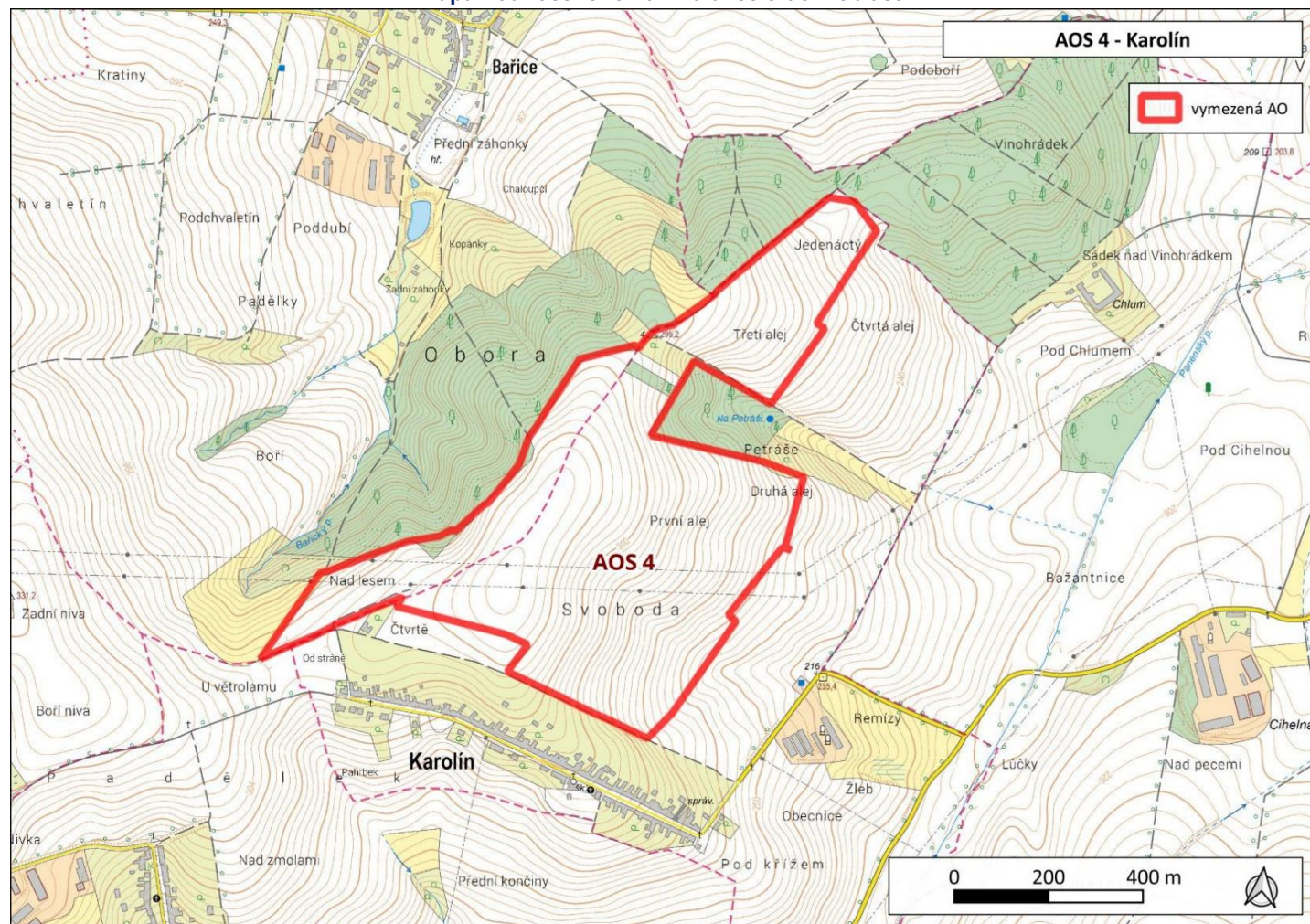
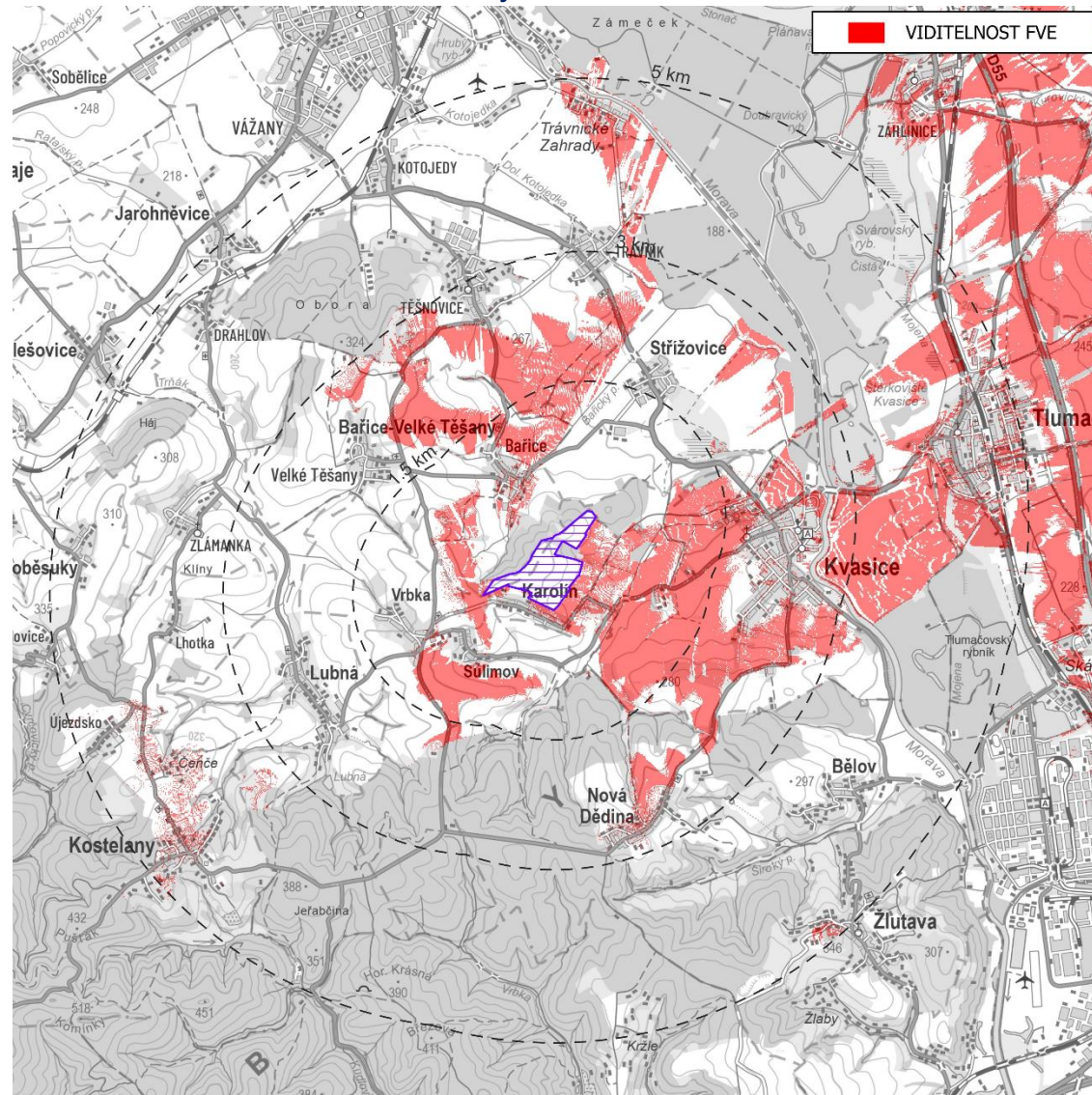


Akcelerační oblast	AOS4 Karolín		
Kraj	Zlínský kraj		
Dotčené obce	Karolín, Bařice-Velké Těšany.		
Plocha (ha)	50,0	Předpokládaný výkon (MWp)	48,5

Mapa hodnoceného návrhu akcelerační oblasti



Analýza viditelnosti



Potenciální vlivy uplatnění Z2ÚRP na jednotlivé složky životního prostředí				Vliv při uplatnění podmínek a zmírňujících opatření ÚO
Sídla - obyvatelstvo, hluk a veřejné zdraví:	<p>Nejbližší obytná zástavba: Karolín, AO je navržena v návaznosti na zástavbu. Hlukové a emisní vlivy v období výstavby zanedbatelné, v období provozu nulové, dosah vlivů elektromagnetického záření k zástavbě nenastane. Nejsou předpokládány vlivy na veřejné zdraví.</p> <p>Podmínky a zmírňující opatření ÚO: Bez vlivů, podmínky nestanoveny.</p> <p>Opatření SEA: Bez dalšího návrhu dle SEA</p>			0
Účinek	Nulový	Čas / Trvání	Nulový vliv ve všech časových řadách	
Klima a ovzduší:	<p>Vlivy na ovzduší a klima v době výstavby záměru zanedbatelné. Vlivy na ovzduší a klima v době provozu mírně pozitivní z důvodu náhrady části spalovacích zdrojů při výrobě el. energie s doprovodným snížením množství emisí znečišťujících látek a emisí skleníkových plynů.</p> <p>Podmínky a zmírňující opatření ÚO: Bez negativních vlivů, podmínky nestanoveny.</p> <p>Opatření SEA: Bez dalšího návrhu dle SEA</p>			+1
Účinek	Nepřímý mírně pozitivní v době provozu	Čas / Trvání	Dlouhodobý +1	
Příroda a biologická rozmanitost:	<p>Nejbližším cenným územím ve vztahu k AO je EVL Chřiby (cca 780 m vzdušnou čarou). Nejbližším zvláště chráněným územím od AO je PP Bašnov nacházející se vzdušnou čarou cca 1,2 km SV od AO. Předmětem ochrany PP je kuřka ohnivá a její biotop. Vliv na PP a EVL lze vyloučit.</p> <p>Z provedeného biologického posouzení pro hodnocenou oblast vyplývá, že:</p> <p>Do AO nezasahuje žádný habitat či přírodní biotop, AO obklopuje biotop 9170 Dubohabřiny asociace Galio-Carpinetum. ÚO stanovuje podmínku odstupu 20 m od lesa. Negativní vliv na habitaty lze vyloučit.</p> <p>Z druhů s úzkou vazbou na biotopy a nízkou disperzí (rostliny, bezobratlí, drobní savci) nebyl přímo v AO výskyt potvrzen, v okolí AO byl zaznamenán modrásek očkovaný, krutihlav obecný, jiříčka obecná či krkavec velký. V území nebyly zaznamenány významnější populace ZCHD. Dle posouzení nelze zcela vyloučit výskyt dalších, dosud neevidovaných druhů, které mohou být dotčeny v případě přímého zásahu do jejich stanovišť. Proto byla navržena ochrana drobné krajinné zeleně v AO, která je potenciálním biotopem a refugiem pro zvláště chráněné druhy, obzvláště živočichů, v intenzivně obhospodařované krajině. ÚO podmínku ochrany drobné krajinné zeleně v AO stanovuje. ÚO stanovuje podmínku přírodě blízkého managementu v péči o travní porosty, opatřením mohou být podpořena např. společenstva hmyzu (mírně pozitivní vliv).</p> <p>Podmínky a zmírňující opatření ÚO: Negativním vlivům bylo předcházeno vymezením AO mimo hlavní přírodně cenné lokality. Stanoven odstup 20 m od lesa (výskyt přírodě blízkých lesů, habitatů). Stanovena podmínka ochrany drobné krajinné zeleně do 0,5 ha zajišťující mj. ochranu potenciálních biotopů a refugií. Stanovena podmínka ochrany hmyzu v osvětlení FVE (doba osvětlení, spektrum). Stanoven přírodě blízký management v péči o travní porosty.</p> <p>Opatření SEA: Navržené podmínky a zmírňující opatření jsou v ÚO řešeny s ohledem na charakter záměru v adekvátním rozsahu. V rámci posouzení SEA nejsou navržena další zmírňující opatření.</p>			0/+1
Účinek:	Přímý, bez vlivu až mírně pozitivní (přírodě blízký management travních porostů)	Čas / Trvání	Krátkodobé 0, dlouhodobé +1	

Krajinný ráz:	<p>Z analýzy viditelnosti vyplývá, že záměr bude v okruhu do 5 km (slabá viditelnost) viditelný z okrajové části zástavby obcí Bařice-Velké Těšany, Sulimov, Karolín, Těšnovice, Trávník, Kvasice, Nová Dědina a částí zemědělské krajiny okolo. Viditelnost plochy je omezena pouze málo, plocha je vizuálně poměrně otevřená.</p> <p>Dle ZÚR Zlínského kraje je AO lokalizována v krajinném prostoru 9.7 Kvasicko. Z hlediska krajinného rázu se jedná o krajinu široké říční nivy řeky Moravy. Nejcennější přírodní charakteristiky vázány na režim povrchových a podzemních vod, cenné všechny segmenty zachovalé nivní krajiny. Kulturní prvky jsou luční porosty se soliterními stromy nebo jejich skupinami, vernakulární architektura související s lučním hospodařením v nivě (seníky), historické vodohospodářské úpravy (Bařův kanál, selské hrázování), koncentrace archeologických lokalit; Vjemové znaky – interiérový charakter prostoru, pohledově částečně propojený s významnými horizonty.</p> <p>Při umístění záměru lze předpokládat narušení krajinných hodnot území. FVE reprezentuje účelovou stavbu velmi specifické podoby, jež nemá přímou analogii v přírodním prostředí. Z vizuálního hlediska je nejvýznamnějším znakem plocha pokrytá fotovoltaickými panely uplatněná jako plošně horizontální dominanta. Z kratších vzdáleností upoutává pozornost techniků, geometrický charakter stavby, ze středních a větších vzdáleností působí stavba spíše jako homogenní plocha. Významný je i odlesk (efekt zrcadlení) fotovoltaických panelů. S ohledem na charakter předpokládaných záměrů v AO a exponovanost prostoru se tomuto působení nelze zcela vyhnout, je možno ho pouze částečně zmírnit, např. výsadbou zeleně.</p> <p>Za hlavní znaky přírodní charakteristiky lze považovat přírodní park Chřiby (cca 0,5-1 km jižně) a zde nacházející se EVL Chřiby. V blízkosti je významnějším kulturním znakem a technickým znakem větrný mlýn Velké Těšany, od roku 2014 NKP. Lokálními kulturními hodnotami jsou dále už kostely a zámek v Kvasicích, kaple a drobné sakrální památky. Územím prochází vedení elektrického napětí VVN 400 kW. S ohledem na nižší přítomnost významnějších přírodních a kulturních hodnot v území, stávající přítomnost el. vedení a na stanovené podmínky směřující k omezení dopadů na krajinný ráz vliv vyhodnocen jako mírný.</p> <p>Podmínky a zmírňující opatření ÚO: V rámci ochrany krajinného rázu byly stanoveny podmínky na půdorysnou výměru areálů a výšku objektů určených pro skladování elektřiny a požadavky na využití tlumených, přírodních a neutrálních barev u vedlejších staveb a oplocení. Dále je uvedena podmínka pro vizuální začlenění záměru do prostředí (zejména zeleň, rozčlenění plochy).</p> <p>Opatření SEA: Navržené podmínky a zmírňující opatření jsou v ÚO řešeny s ohledem na charakter záměru v adekvátním rozsahu. V rámci posouzení SEA nejsou navržena další zmírňující opatření.</p>	-1
Účinek:	Přímý – mírně negativní	Čas / Trvání: Dlouhodobý mírně negativní
Krajina – ÚSES, migrační prostupnost, zeleň mimo les, prostupnost pro člověka:	<p>Jižní část AO kříží regionální biokoridor 1583 – Hvězda, do AO mírně zasahuje ÚSES lokální úrovně. Ochrana ÚSES je v rámci podmínek ÚO zajištěna podmínkou neumísťování záměrů VTE v prvcích ÚSES, vyjma nezbytných křížení liniové dopravní a technické infrastruktury s biokoridory.</p> <p>AO se nenachází ani nezasahuje do biotopu vybraných zvláště chráněných druhů velkých savců, nejbližší vymezené území se nachází více než 760 m vzdušnou čarou od AO, vliv na migraci velkých ZCHD savců lze vyloučit. ÚO stanovuje parametry oplocení za účelem zajištění migrační prostupnosti území pro drobné a středně velké živočichy.</p>	-1

	<p>Na území AO se nachází drobné krajinné struktury, meze, starý sad. Jedná se o potenciální biotopy zvláště chráněných druhů v intenzivně obhospodařované krajině. Případné odstranění této zeleně lze považovat za mírně negativní. ÚO stanovuje ochranu pro liniovou zeleň v území, povoluje pouze nezbytné křížení liniové dopravní a technické infrastruktury. V ÚO se nachází účelová komunikace, ÚO stanovuje ochranu stávajících účelových komunikací, příp. je nutné zajištění adekvátní náhrady. Vliv na stávající prostupnost krajiny lze vyloučit.</p> <p>Podmínky a zmírňující opatření ÚO: Stanovuje ochranu ÚSES a chrání drobnou liniovou zeleň v AO, vyjma nezbytných křížení liniové dopravní a technické infrastruktury. Stanovuje ochranu prostupnosti území drobné a středně velké živočichy. Stanovuje ochranu stávající účelové komunikace včetně adekvátní náhrady za příp. narušení.</p> <p>Opatření SEA: Navržené podmínky a zmírňující opatření jsou v ÚO řešeny s ohledem na charakter záměru v adekvátním rozsahu. V rámci posouzení SEA nejsou navržena další zmírňující opatření.</p>			
Účinek	Přímý mírně negativní	Čas / Trvání	Dlouhodobý, trvalý, mírně negativní	
Zemědělský půdní fond:	<p>Vymezeno mimo ZPF v I. a II. třídě ochrany. Zábor ZPF je v tř. ochrany IV a V, nejvíce ve IV tř. ochrany. V případě FVE a doprovodných staveb (komunikací apod.) v AO se předpokládá zábor dočasný, u rozvodu, úložišť el. energie zábor trvalý. Uplatnění AO dočasně ovlivní ekologické funkce půdy. S ohledem na skutečnost, že zábor ZPF je dočasného charakteru a nedojde při něm k plošnému poškození půdního horizontu, je vliv považován za mírně negativní. U trvalého záboru se jedná o plošně i významově zanedbatelné výměry.</p> <p>Podmínky a zmírňující opatření ÚO: Stanovena podmínka pro zachování funkčnosti stávajících meliorací. Stanoveny podmínky pro zajištění zemědělského hospodaření a funkčnosti protierozních opatření.</p> <p>Opatření SEA: Navržené podmínky a zmírňující opatření ÚO řešeny dostatečně, bez dalšího návrhu dle SEA</p>			-1
Účinek	Přímý mírně negativní	Čas / Trvání	Dlouhodobý mírně negativní	
PUPFL:	<p>Plocha vymezena mimo lesní pozemky, bez vlivů.</p> <p>Podmínky a zmírňující opatření ÚO: Bez vlivů, podmínky nestanoveny.</p> <p>Opatření SEA: Bez dalšího návrhu dle SEA</p>			0
Účinek	Nulový	Čas / Trvání	Nulový vliv ve všech časových řadách	
Povrchové a podzemní vody:	<p>AO je vymezena mimo záplavová území a mimo plochy povrchových vod a nevede ke zhoršení odtokových poměrů v území. Nenacházejí se zde ochranná pásma vodních zdrojů. Odpadní vody nevznikají, spotřeba vody je nulová. Dešťové vody budou i nadále zasakovat do terénu v ploše pro FVE a souvisejícího zařízení. Vlivy na povrchové a podzemní vody vlivem havárie jsou nepravděpodobné, mohly by nastat pouze lokálně v místě rozvodu a transformoven a jejich dosah k podzemním nebo povrchovým vodám je nepravděpodobný. Vlivy na podzemní vody se předpokládají nulové.</p> <p>Podmínky a zmírňující opatření ÚO: Bez vlivů, podmínky nestanoveny.</p> <p>Opatření SEA: Bez dalšího návrhu dle SEA</p>			0
Účinek	Nulový	Čas / Trvání	Nulový vliv ve všech časových řadách	
Horninové prostředí:	<p>FVE jsou zakládány při povrchu, bez zásahu do nižších vrstev podloží, a také založení doprovodných staveb je mělké. Z hlediska vlivu na horninové prostředí je proto tento vliv hodnocen jako zanedbatelný. AO je vymezena mimo ložiska nerostných surovin, mimo svahové deformace a poddolovaná území. Vliv na tyto jevy je hodnocen jako nulový.</p> <p>Podmínky a zmírňující opatření ÚO: Bez vlivů, podmínky nestanoveny.</p>			0

	Opatření SEA: Bez dalšího návrhu dle SEA			
Účinek	Nulový	Čas / Trvání	Nulový vliv ve všech časových řadách	
Hmotné statky:	FVE budou dle ÚO umísťovány mimo kontakt s obytnou zástavbou, potenciální dosah vlivů vibrací, elektromagnetického záření nebo havárií na hmotné statky se nepředpokládá. Vliv je hodnocen jako nulový v době výstavby i v době existence a provozu FVE. Podmínky a zmírňující opatření ÚO: Bez vlivů, podmínky nestanoveny. Opatření SEA: Bez dalšího návrhu dle SEA			0
Účinek	Nulový	Čas / Trvání	Nulový vliv ve všech časových řadách	
Kulturní a historické hodnoty:	V blízkosti (1300 m) je významnějším kulturním znakem a technickým znakem větrný mlýn Velké Těšany, od roku 2014 NKP. Lokálními kulturními hodnotami jsou dále už jen kostely a zámek v Kvasicích, kaple a drobné sakrální památky. Jiné významné kulturní hodnoty se zde nenacházejí. Podmínky a zmírňující opatření ÚO: Stanovena podmínka ochrany nemovitých kulturních památek. Dále požadavek na vizuální začlenění záměrů do prostředí. Opatření SEA: Potenciální vlivy pouze nepřímé kvůli potenciálního ovlivnění vizuálního působení objektů v krajině. Navržené podmínky a zmírňující opatření ÚO řešeny dostatečně, bez dalšího návrhu dle SEA.			-1
Účinek	Přímý mírně negativní	Čas / Trvání	Dlouhodobý a trvalý mírně negativní	
Kumulativní a synergické vlivy				
Přehled relevantních záměrů v území s potenciální kumulací/syergií:	PÚR/ZÚR:	Koridory pro dvojité vedení 400 kV Otrokovice–Sokolnice a Prosenice–Otrokovice a souvisejících ploch pro rozšíření elektrických stanic 400/110 kV Prosenice, Otrokovice a Sokolnice.		
	Další:	V navržené AO se již nachází koridor pro elektrické vedení. Další návrhová plocha AOS3.3		
Hodnoticí komentář k potenciálním vlivům:	Lze předpokládat kumulaci vlivů řešené plochy se sousední AOS3 s ohledem na jejich kumulativní vizuální působení na krajinný ráz v dané lokalitě a další složky ŽP. Kumulativní vliv těchto AO na hodnoty a znaky krajinného rázu, kulturní a historické hodnoty a zábor ZPF lze považovat za mírný. Kumulace vlivů s uvedeným koridorem pro dvojité vedení – dané elektrické vedení se již v krajině nachází a jedná se o rušivý prvek. Záměr FVE tedy nebude zcela novým technickým prvkem v krajině. Bez jiných kumulativních vlivů. Synergické vlivy nebyly zjištěny. Podmínky a zmírňující opatření ÚO: Stanoveny podmínky pro ochranu KR (viz výše) a vizuální začlenění záměru do prostředí (viz výše u KR). Opatření SEA: Podmínky stanovená v rámci územního opatření jsou stanoveny dostatečně, respektive adekvátně k možnostem opatření pro tento typ staveb. Nejsou proto navrhována další opatření.			-1
Účinek	Přímý mírně negativní	Čas / Trvání	Přímý mírně negativní	
Potenciální vlivy přesahující státní hranice:	AO je navržena ve vzdálenosti cca 45 km od hranice se Slovenskem. Bez potenciálně negativních a významně pozitivních přeshraničních vlivů. Zanedbatelný až mírně pozitivní vliv k ochraně klimatu uplatnění AO se uplatní v globálním měřítku, tedy i z hlediska přeshraničního působení. Bez vlivů na další složky ŽP.			0 až +1

	Podmínky a zmírňující opatření ÚO: Bez negativních přeshraničních vlivů, podmínky nestanoveny. Opatření SEA: Bez dalšího návrhu opatření dle SEA			
Zhodnocení dostatečnosti podmínek a zmírňujících opatření stanovených v návrhu územního opatření (ÚO)				
Z výše uvedeného hodnocení vyplývá, že podmínky a zmírňující opatření stanovená v rámci územního opatření pro ochranu jednotlivých složek životního prostředí jsou stanoveny dostatečně, respektive adekvátně k možnostem opatření pro tento typ staveb. V rámci SEA hodnocení proto nejsou navrhována další opatření pro prevenci, zmírnění nebo minimalizaci negativních vlivů na životní prostředí a veřejné zdraví.				
X – Bez dalších doporučení dle SEA				
Závěry a doporučení				
Za hlavní mírně negativní vliv uplatnění AO lze považovat ovlivnění krajinného rázu blízkého okolního území, především z důvodu vizuálního ovlivnění nemovitých kulturních památek a přírodních znaků a charakteristik krajiny (Přírodní park Chřiby, EVL Chřiby, větrný mlýn Velké Těšany, od roku 2014 NKP, lokální kulturní hodnoty - kostely a zámek v Kvasicích, kaple a drobné sakrální památky). Fotovoltaické elektrárny jsou plošnou dominantou, která bude s ohledem na jejich malou výšku vizuálně patrná v relativně menším okruhu (okruh zřetelné viditelnosti je do 3 km). Plošně rozsáhlé záměry FVE negativně ovlivní krajinné scenérie a charakteristiky krajiny v území. Toto je zmírňováno lokalizací plochy v částečném ohraničení lesními porosty a zelení a podmínkami směřujícími k ochraně krajinného rázu. Mírné negativní vlivy na zemědělský půdní fond, ÚSES a kulturní hodnoty v území. Byl identifikován kumulativní mírně negativní vliv na krajinný ráz s vedením VVN 400 kV a koridorem pro jeho zdvojení. Nebyly detekovány přeshraniční negativní a významné pozitivní vlivy.				
Nebyl identifikován významně negativní vliv na jednotlivé složky životního prostředí. Navržená akcelerační oblast včetně územního opatření je akceptovatelná.				
Monitoring vlivů – návrh ukazatelů:	Ukazatel	Jednotka	Poznámka, četnost sledování, kdo sleduje, vztah ke složkám ŽP	
	Skutečný instalovaný výkon OZE v AO	MW	Celkový instalovaný výkon všech FVE v AO, četnost: v souladu se zprávou o uplatňování ÚRP, sleduje MPO, vztah: klima, zdroj: ÚAP ČR a jednotlivých krajů, data MPO	
	Skutečná plocha FVE v AO	ha	Skutečná plocha všech FVE v AO, četnost: v souladu se zprávou o uplatňování ÚRP, sleduje MPO, vztah: k ochraně KR a ZPF, zdroj: ÚAP ČR a jednotlivých krajů, data MPO	
	Zábory ZPF způsobených záměry a navazující infrastrukturou	m²	Skutečné zábory ZPF (ha), četnost: v souladu se zprávou o uplatňování ÚRP, sleduje MPO, vztah: k ochraně ZPF, zdroj: ÚAP ČR a jednotlivých krajů	
	Změna koeficientu ekologické stability v dotčených obcích.	Číselná hodnota	Změna KES, četnost: v souladu se zprávou o uplatňování ÚRP, sleduje MPO, vztah: k ochraně krajinného rázu, zdroj: ÚAP ČR a jednotlivých krajů	
	Krajinný ráz, kulturní a historické hodnoty – monitoring pro předpokládané vizuální ovlivnění nelze stanovit			